

MARINA BAIE DES ANGES



Présentation du Port Marina Baie des Anges

 **EIFFAGE**

SODEPORTS 

 **Villeneuve Loubet**

 **BANQUE des TERRITOIRES**
GRUPE CARTE DES SERVICES

PRÉSENTATION DU GROUPEMENT

Les partenaires du groupement mutualiseront leurs compétences et connaissances dans les différentes phases du projet :

- Conception et Réalisation
- Exploitation
- Financement

L'objectif est d'insuffler un nouvel élan de dynamisme à la Marina tout en préservant ses grands équilibres.



- Acteur majeur pour le montage et la réalisation de délégations de services publics
- Mettre à l'œuvre toutes les compétences de son groupe (travaux maritimes, bâtiment, aménagement portuaire avec les voieries et réseaux...)
- Investisseur de long terme majoritaire et interlocuteur de la collectivité



- Implantation forte et accompagnement des territoires
- Co-investisseur financier du projet



- Exploitation, conception, aménagement et audit de ports et installations portuaires de pêche et de plaisance
- Implication dans l'évolution et les mutations de la plaisance, et dans la maîtrise de l'impact des ports et de la navigation de plaisance sur l'environnement

NOS AMBITIONS POUR MARINA

Une montée en gamme qui préserve les équilibres actuels

- **Trois axes clés :**



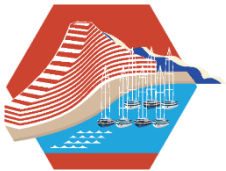
- **Un plan d'eau dynamique**

- Optimisation du plan d'eau et création de nouveaux services et usages



- **Une promenade verdoyante continue**

- Intégration paysagère ayant comme fil conducteur une promenade verdoyante offrant de nouvelles mobilités



- **Un pôle d'activités pluridisciplinaire**

- Bâtiment phare : lieu d'échanges et de synergies attelé à un Lagon repensé

- **Préserver les écosystèmes :**

- Renforcer la position des acteurs en place
 - Révéler le potentiel des écosystèmes naturels





UN NOUVEL ÉLAN DE DYNAMISME

Optimisation du plan d'eau :

- 515 Postes redimensionnés
- Reprise des affouillements
- Renforcement de la digue

Une place pour différents publics :

- Garantie d'usages
- Contrats annuels
- Passages, escale et boat club

Des échanges avec les acteurs actuels:

- Les acteurs de la marina
- Les commerçants à proximité
- Les habitants et propriétaires de la marina
- Les équipes municipales

Aménagement d'espaces portuaires de qualité :

- Un quai d'honneur
- Une Capitainerie 180°
- Un observatoire de biodiversité marine



UN ÉCOSYSTÈME D'ACTEURS ET DE PUBLICS

Optimisation du plan d'eau :

- 515 Postes redimensionnés
- Reprise des affouillements
- Renforcement de la digue

Une place pour différents publics :

- Garantie d'usages
- Contrats annuels
- Passages, escale et boat club

Des échanges avec les acteurs actuels:

- Les acteurs de la marina
- Les commerçants à proximité
- Les habitants et propriétaires de la marina
- Les équipes municipales

Aménagement d'espaces portuaires de qualité :

- Un quai d'honneur
- Une Capitainerie 180°
- Un observatoire de biodiversité marine



UN QUAI D'HONNEUR HAUT DE GAMME

Optimisation du plan d'eau :

- 515 Postes redimensionnés
- Reprise des affouillements
- Renforcement de la digue

Une place pour différents publics :

- Garantie d'usages
- Contrats annuels
- Passages, escale et boat club



Des échanges avec les acteurs actuels:

- Les acteurs de la marina
- Les commerçants à proximité
- Les habitants et propriétaires de la marina
- Les équipes municipales



Aménagement d'espaces portuaires de qualité :

- Un quai d'honneur
- Une Capitainerie 180°
- Un observatoire de biodiversité marine

CŒUR MARINA, PÔLE D'ACTIVITÉS PLURIDISCIPLINAIRE



PORT DE MARINA BAIE DES ANGES - OCTOBRE 2020

CŒUR MARINA : DES SERVICES EN SYNERGIE POUR ACCROÎTRE L'ATTRACTIVITÉ DU SITE

- Un hall d'accueil spacieux
- Des sanitaires plaisanciers
- Une Capitainerie 180 °
- Le Lagon extérieur réaménagé avec son espace intérieur de bien-être
- 65 chambres d'hôtel-plaisance
- Un restaurant type « bistronomique »
- Une terrasse snack estivale
- Renforcement des places de parking (dont un grand parking couvert et sécurisé)
- De nombreux espaces techniques et administratifs




ENVIRONNEMENTALEMENT EXEMPLAIRE

ENTRE TERRE...



OBJECTIFS :

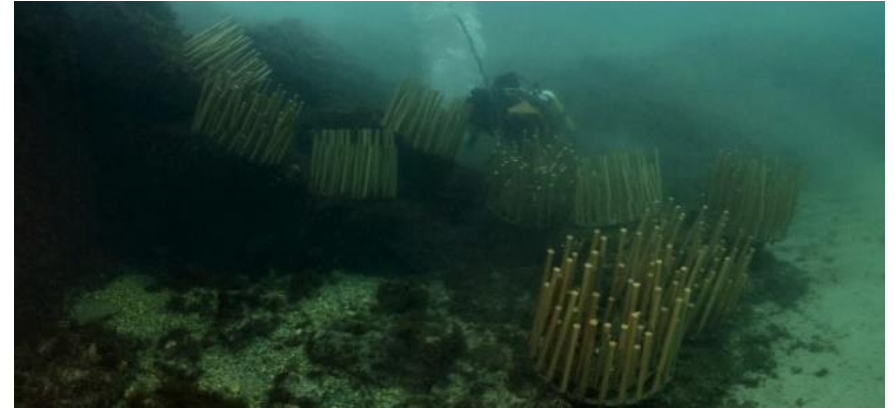
Engager le projet de construction du bâtiment dans une démarche environnementale locale : 

ACTIONS :

- Essences végétales locales
- Matériaux sobres
- Boucle d'eau de mer thermique (utilisation des

calories de la mer pour le chauffage et la climatisation du bâtiment)

... ET MER

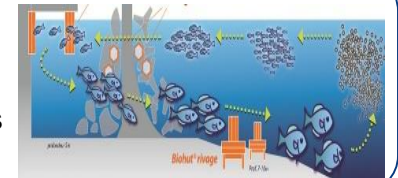


OBJECTIFS :

Restauration écologique des fonctions de nurseries de poissons au sein du port.

ACTIONS :

- Implantation de **100 Biohuts** (nurseries artificielles)
- Collecteurs de déchets flottants
- Sensibilisation et animations



4 LABELS ENVIRONNEMENTAUX COMPLÉMENTAIRES



LES CHIFFRES CLÉS

- Démarrage de la concession : 1^{er} janvier 2021
- Début des travaux : Début 2021
- Fin des travaux : Mi-2024
- Montant global des investissements : 63,6 millions d'euros
- 20% des travaux confiés à des PME



PORT DE MARINA BAIE DES ANGES - OCTOBRE 2020

MERCI DE VOTRE ATTENTION

